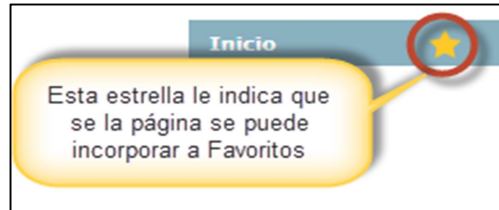


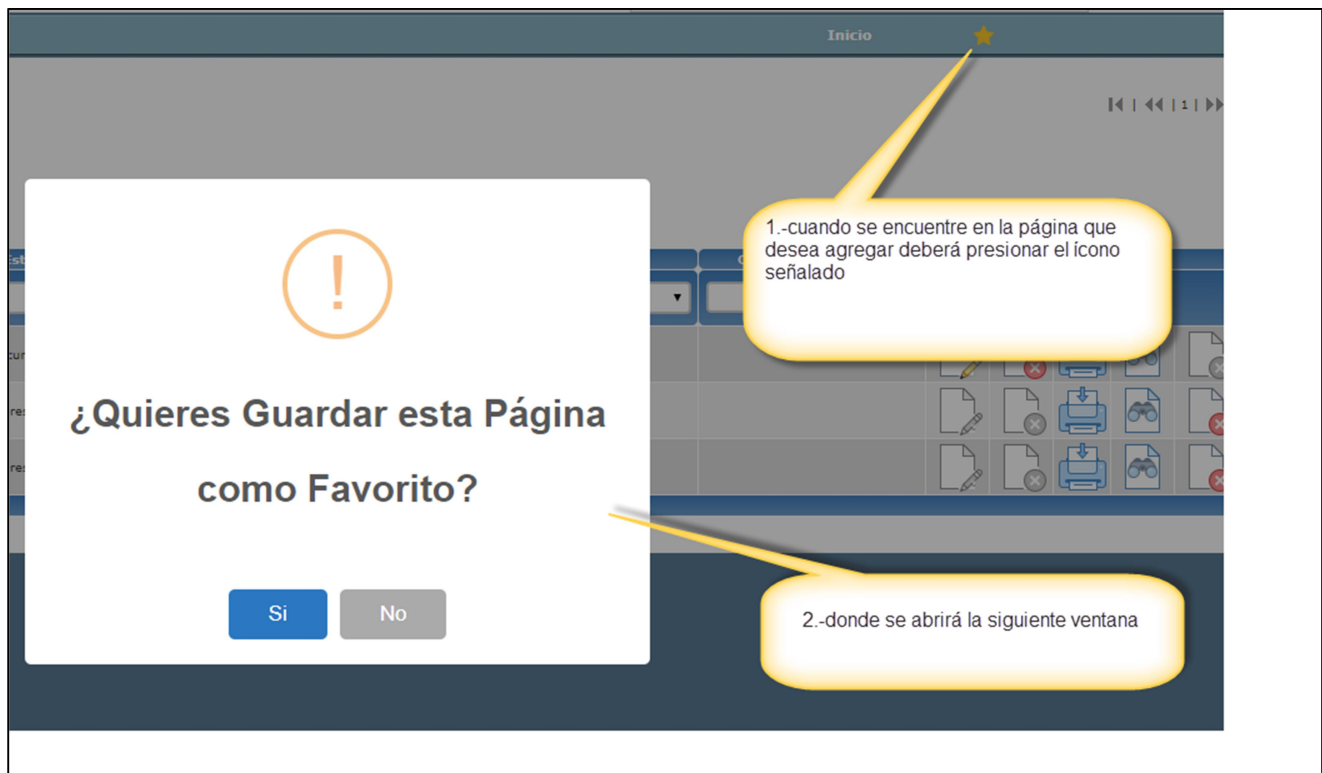
## Integración de menú favoritos

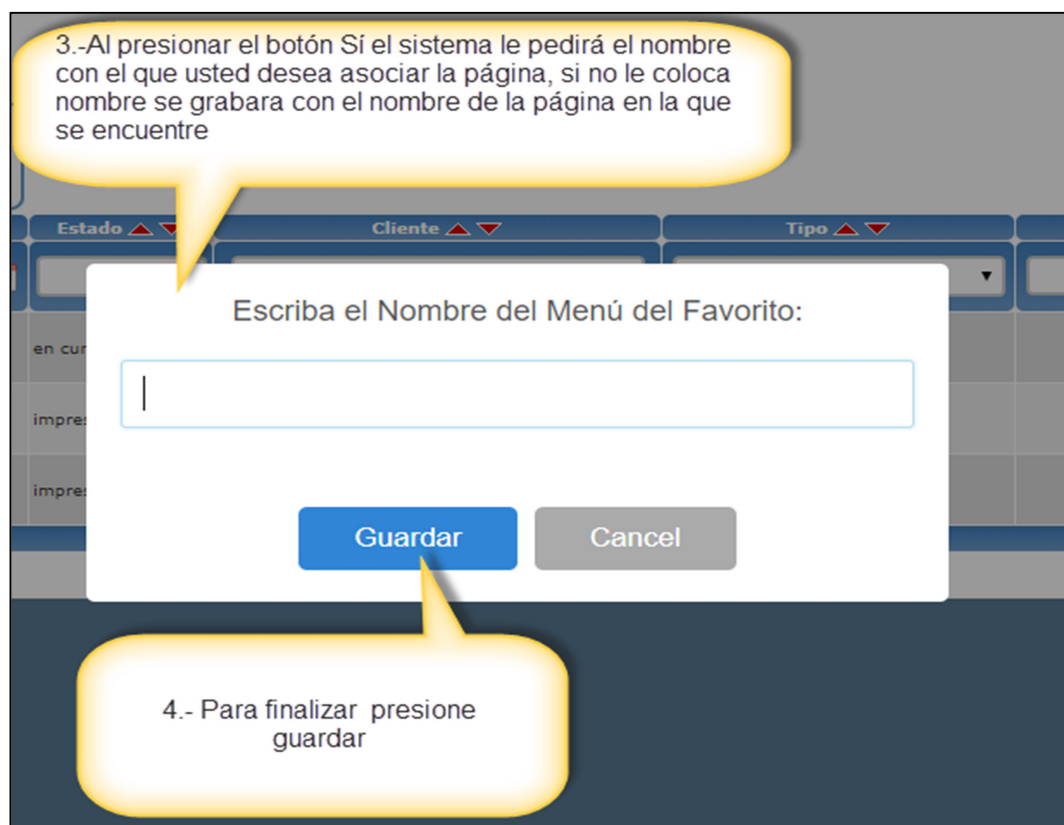
1. Se incorpora el menú favorito: donde se podrán agrupar las páginas que con más frecuencia se visitan, integrándolas en un solo menú. El cual se encuentra al lado del botón de **Inicio** y se presenta de la siguiente manera:



Para agregar páginas a su listado de favoritos se debe realizar de esta forma:

- Vaya a la página que quiere incorporar a Favoritos
- Luego, para agregar siga estas instrucciones:

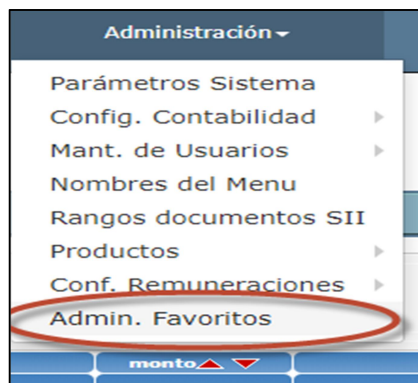




Una vez tenga su primer favorito se habilitará el siguiente menú:



Este menú es un acceso rápido a las páginas agregadas como favoritos, cuando tenga varios favoritos y desee editar el orden o eliminar algún favorito debe hacerlo aquí.



Este menú debe habilitarse en permisos de accesos por el administrador del sistema, una vez ingresado a "Admin favoritos".

Admin. Favoritos

Dólar Observado : 65  
UF : 27

5.-En este menú podrá eliminar la página favorita agregada

Modulo	Modulo Nombre	Acciones
1	401002 - VER LISTA - EDITAR FACTURAS	
2	403013 - VER LISTA - EDITAR GUIAS	
3	200501 - Crear/Editar Comprobantes	

6.-También puede cambiar el orden en que desea que le aparezca, arrastrando el ícono de la página hacia arriba o abajo como deseé